

EveryZone

에브리존 Patch
사용 안내서



제품 설명

에브리존 Patch란?

- 에브리존 Patch는 윈도우즈 보안 패치 프로그램입니다.
- 빠른 검사, 설치 및 자동 설치를 지원하며 사용자 편의의 비주얼한 UI로 구성됩니다.
- 내 PC의 현재 패치 상태와 취약성 정보를 확인할 수 있습니다.

다운로드 사이트

에브리존Patch 소개

윈도우 보안패치를 간편하게!
새로운 보안패치 자동 검사와 패치 현황을 비주얼한 그래픽으로 표현 해주는 빠른 보안패치 어플리케이션입니다.

에브리존Patch 특징&장점

01. 윈도우 시작시 새로운 보안패치 자동 검사
02. 예약 기능을 통한 주기적인 보안패치 검사
03. 가벼운 검색 엔진을 사용하며 보다 빠른 검사 및 설치
04. 패치 현황을 비주얼한 그래픽으로 표현
05. 최신 서비스팩 설치용 권장 및 유도함으로써 취약점에 따른 바이러스 및 해킹을 사전 예방

에브리존Patch 사용환경

회사소개 | 판매제품 | 광고안내 | 제휴안내 | 이용약관 | 개인정보취급방침 | 청소년보호정책 | 이베이코리아주식회사 | 사이트맵 | 에브리존을 사셨습니까?

주소: (주)에브리존 대표: 김형석 | 설립일: 1999년 7월 | 주소: 서울특별시 마포구 공덕동 253-42호 | 담당: 최희준
고객센터 전화번호: (02-3274-2700) (상담시간: 09:00-19:00) | FAX: (02-3274-2700) | 사업자등록번호: 220-81-67381
Copyright © EVERYZONE Corp. All Rights Reserved.

http://www.everyzone.com/p_s2/util/util_sub021.asp

에브리존 Patch는 현재 에브리존 홈페이지에서 무료 서비스 받을 수 있으며, 로그인 없이 다운로드 가능합니다.

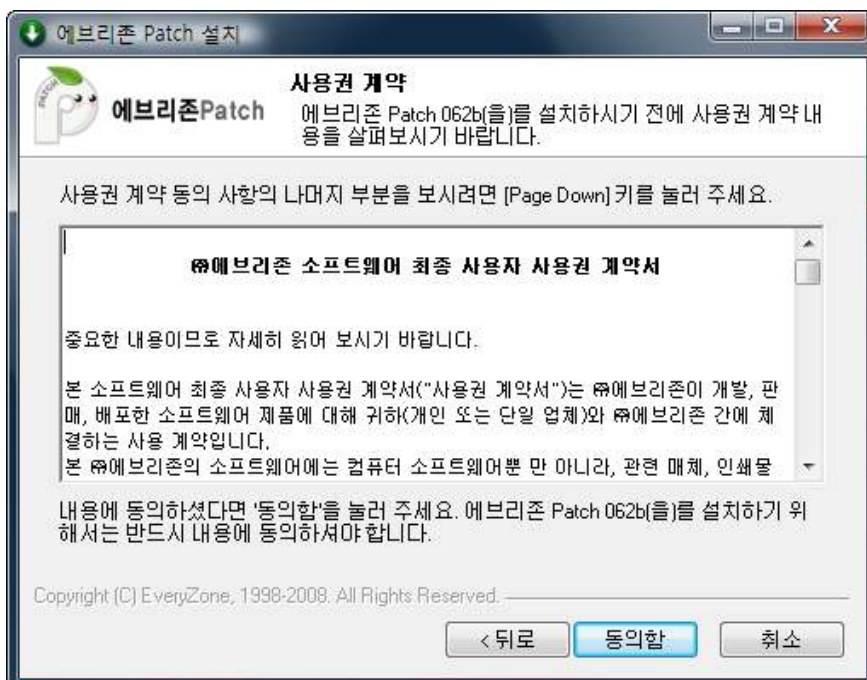
제품 설치 방법

에브리존 Patch 설치 마법사 단계 1 - 환영 페이지



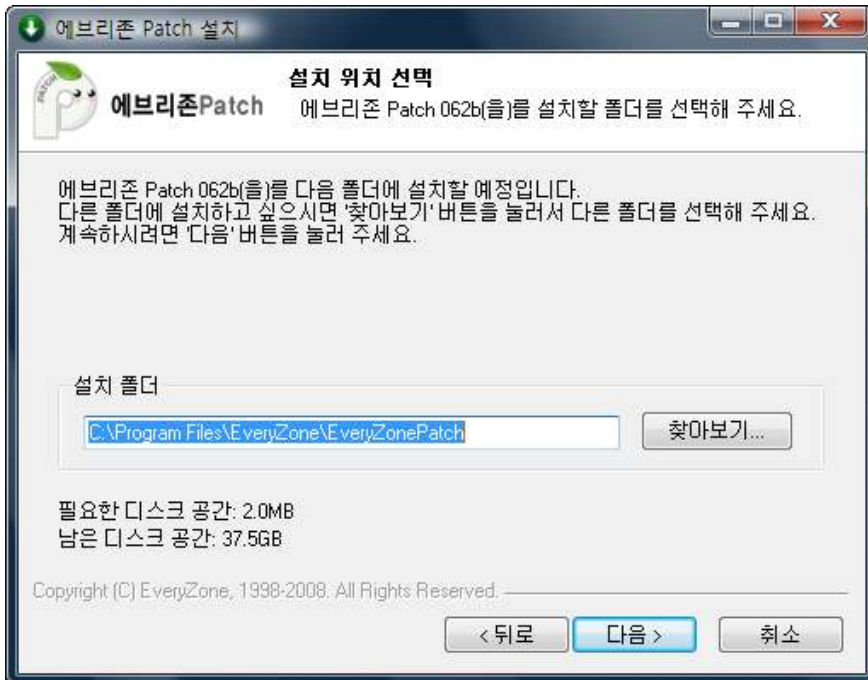
가능한 모든 프로그램을 종료하신 후, [다음] 버튼을 클릭하시기 바랍니다.

에브리존 Patch 설치 마법사 단계 2 - 사용권 계약 페이지



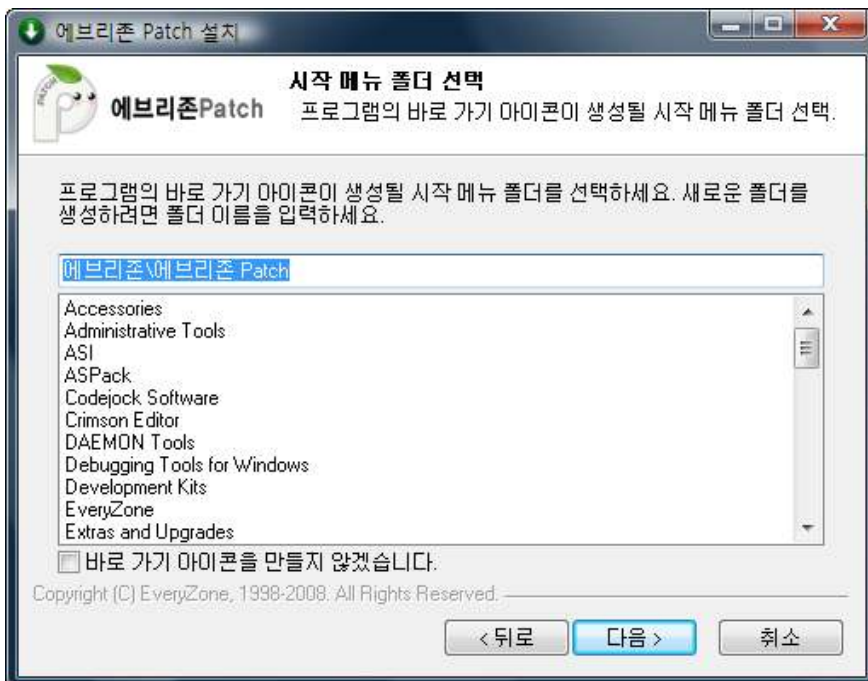
에브리존 Patch를 사용함에 앞서 동의를 구하는 사용권 계약 페이지이므로 반드시 읽고 숙지하신 후 [동의함] 버튼을 클릭하시기 바랍니다.

에브리존 Patch 설치 마법사 단계 3 - 설치 위치 선택 페이지



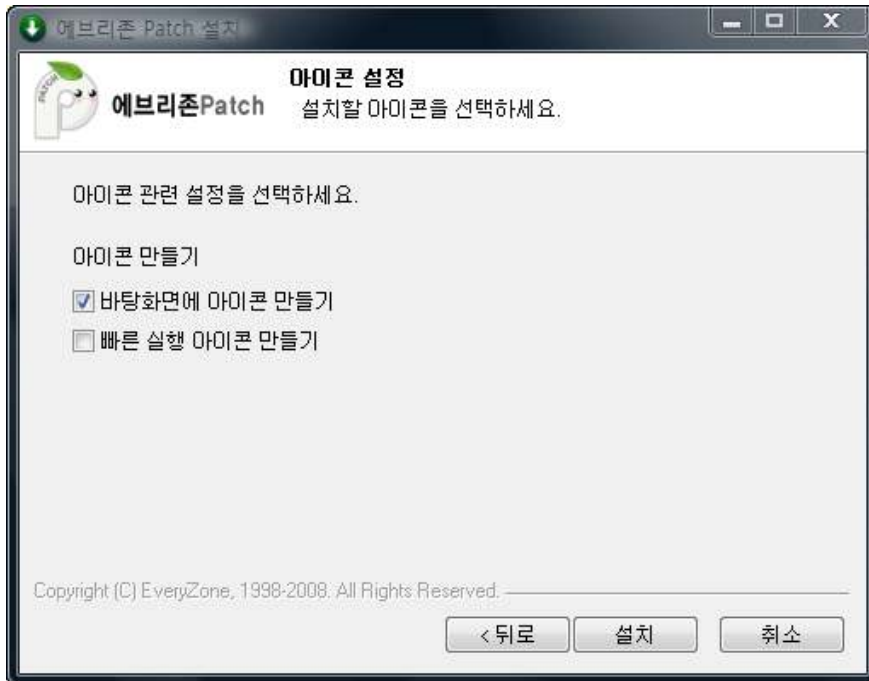
에브리존 Patch를 설치할 폴더를 선택하는 페이지로써 기본 설정 값을 권장하며 다른 위치에 설치를 원하신다면, [찾아보기] 버튼을 통해 재설정하여 주시기 바랍니다.

에브리존 Patch 설치 마법사 단계 4 - 시작 메뉴 폴더 선택 페이지



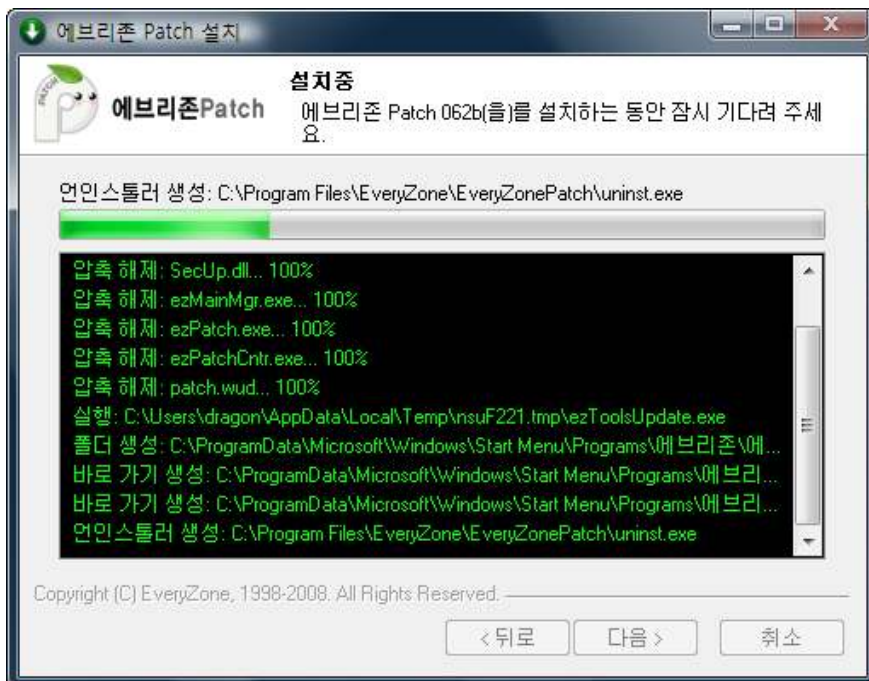
시작 메뉴에 등록할 바로가기 위치를 선택하는 페이지로써 기본 설정 값을 권장하며 시작 메뉴 등록을 원하지 않으시면, [바로 가기 아이콘을 만들지 않겠습니다]에 체크하여 주시기 바랍니다.

에브리존 Patch 설치 마법사 단계 5 - 바로가기 아이콘 설정 페이지



바로가기 아이콘을 설치할 위치(바탕 화면, 빠른 실행 작업 표시줄)를 사용자 편의에 따라 선택한 후, [설치] 버튼을 클릭하시기 바랍니다.

에브리존 Patch 설치 마법사 단계 6 - 설치 진행 페이지



현재 설치 중인 파일들의 진행 상태를 보여주며, 설치가 모두 끝나면 자동으로 종료 페이지로 넘어갑니다.

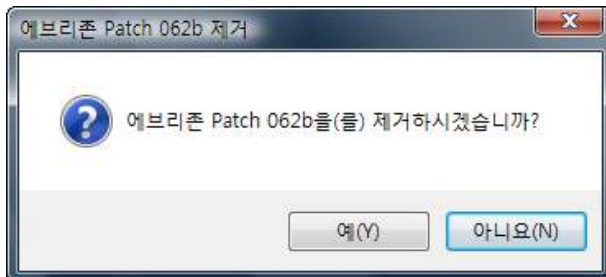
에브리존 Patch 설치 마법사 단계 7 - 설치 완료 페이지



[마침] 버튼을 클릭하여 설치가 완료되면, 업데이트가 진행되는데 최신 보안 패치 상태를 유지하시려면 반드시 최신 버전으로 업데이트하시기 바랍니다.

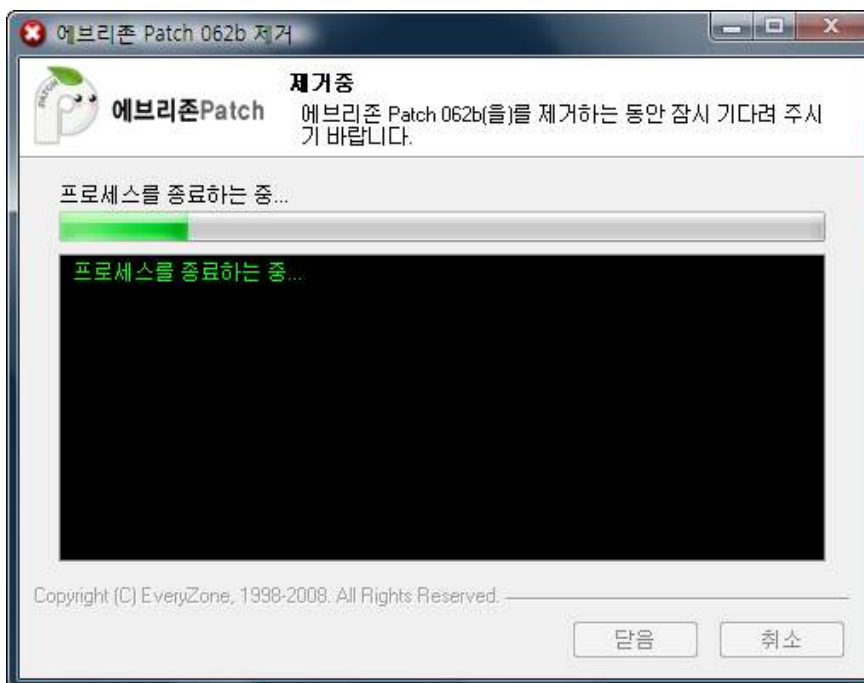
제품 제거 방법

에브리존 Patch 제거 마법사 단계 1 - 제거 동의 창

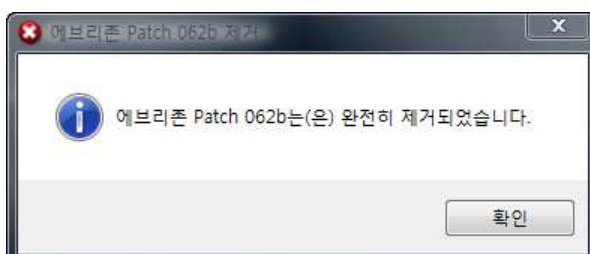


프로그램 제거를 위한 사용자 동의를 구하는 메시지 창으로 제거하시려면 **[예]** 버튼을 클릭하시기 바랍니다.

에브리존 Patch 제거 마법사 단계 2 - 제거 진행 페이지



에브리존 Patch 제거 마법사 단계 3 - 제거 완료 창



인터페이스

주 윈도우



에브리존 Patch를 실행하면 나타나는 윈도우입니다.

리본 바



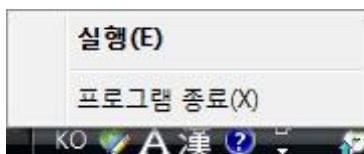
기능별로 필요한 버튼만 팝업되는 형태의 윈도우입니다. 리본바 메뉴 선택에 따라 하단부에 있는 버튼의 종류가 변경됩니다.

상태 뷰어



리본바 메뉴 선택에 따라 변경되는 뷰어 영역입니다. [검사하기]와 [환경설정] 두 종류의 형태로 변경됩니다.

트레이 아이콘, 메뉴



에브리존 Patch의 동작 상태를 아이콘으로 나타내며, 검사 결과 및 패치 설치 중 진행 상황을 말풍선으로 나타냅니다.

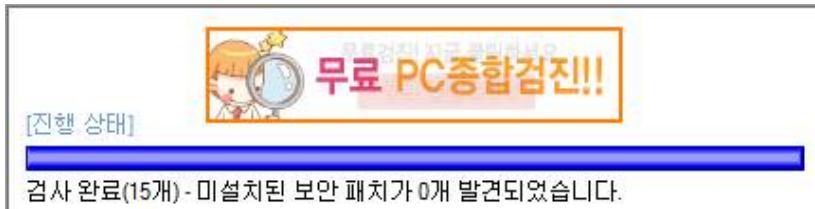
보안 패치 검사 및 설치

보안 패치 검사



상단부의 [보안패치 검사하기] 버튼을 클릭합니다.

진행 상태



- 검사 및 설치 진행 상태를 막대 형태로 보여줍니다.
- 미설치된 보안 패치의 개수를 보여줍니다.
- 현재 다운로드 및 설치되고 있는 보안 패치의 상태를 간략하게 나타냅니다.

패치 목록

[패치 목록]

<input checked="" type="checkbox"/>	등급	번호	요약 정보	상태
	중요	890830	Windows 악성 소프트웨어 제거 ...	설치됨
	중요	MS08-038	Windows 탐색기의 취약점으로 인...	설치됨
	중요	MS08-036	PGM(Pragmatic General Multicast)...	설치됨
	긴급	MS08-033	DirectX의 취약점으로 인한 원격 ...	설치됨
	보통	MS08-022	ActiveX 컨트롤의 비프로그래밍 가능...	설치됨

현재 PC에 설치/미설치 되어있는 보안 패치의 [중요 등급] [보안 볼티 번호] [요약 정보] [설치 상태] 정보를 보여줍니다.

요약 정보



- 패치 목록에서 선택한 보안 패치의 [업데이트 제목] [게시일] [중요도] [관련 URL] [레지스트리 정보] [내용] 정보를 보여줍니다.
- 윈도우즈 버전 정보 (OS, 서비스팩)를 보여줍니다.

보안 패치 설치



상단부의 [보안패치 설치하기] 버튼을 클릭합니다.

일시 중지

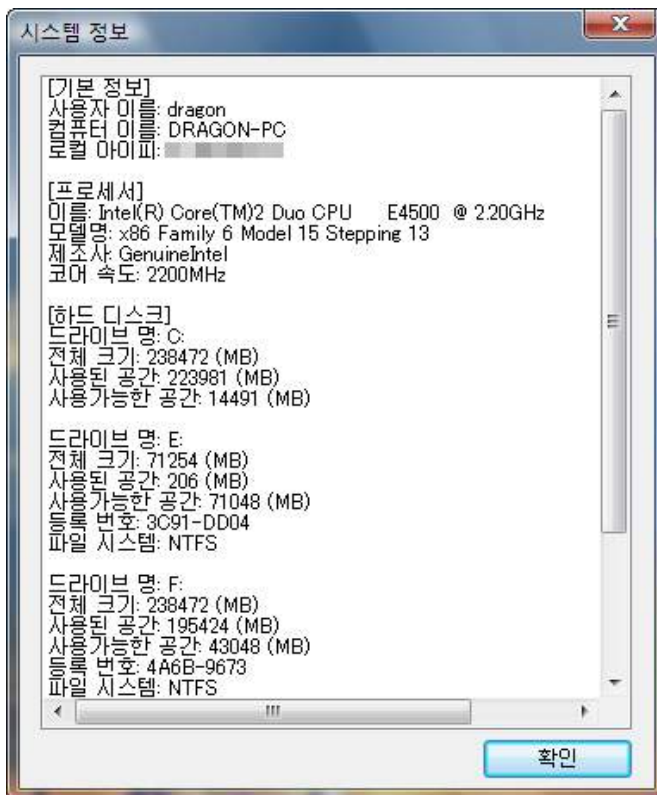


[일시 중지]를 클릭하면 보안 패치 검사 혹은 설치 중 일시적으로 동작을 중지시킬 수 있습니다.

시스템 정보



[시스템 정보]를 클릭하면 아래와 같이 사용하고 있는 시스템의 정보를 간략하게 보여줍니다.



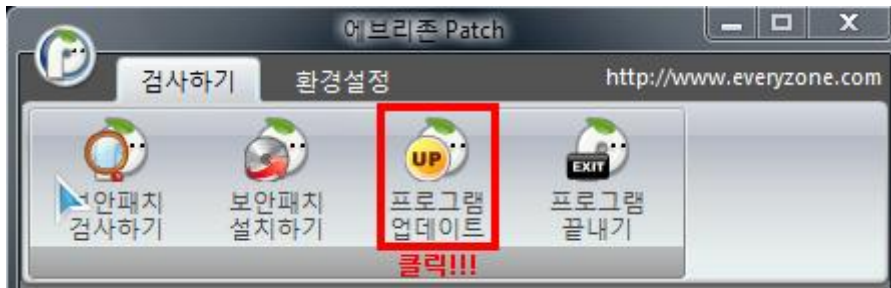
PC 자동 종료 (취침 예약)



미설치된 보안 패치가 아주 많을 경우, 설치 도중 하단부의 [설치 완료 후 PC 종료]를 체크하면 보안 패치 설치가 완료된 후 PC가 자동 종료됩니다.

프로그램 업데이트

에브리존 Patch 업데이트



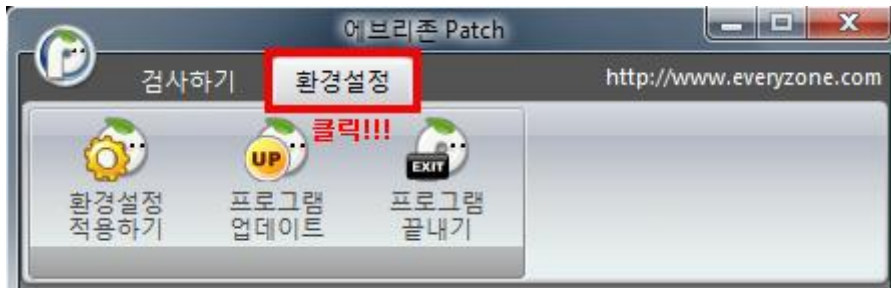
상단부의 [프로그램 업데이트] 버튼을 클릭합니다. 에브리존 Patch는 프로그램이 실행될 때마다 최신 버전인지 자동으로 체크하며, 수동으로 업데이트할 경우 혹은 에브리존 Tools의 다른 제품 설치를 원할 경우 이 버튼을 사용합니다. 다음은 에브리존 Tools의 통합 업데이트 실행 화면입니다.



에브리존 Tools의 제품군은 에브리존Zip, 에브리존FTP, 에브리존See, 에브리존Patch 총 4종류의 프로그램을 무료로 배포하고 있습니다.

환경 설정

환경 설정 실행



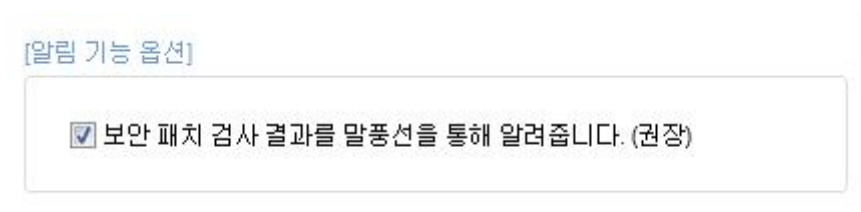
상단 리본 바의 **【환경설정】** 메뉴를 클릭하면, 하단부가 환경 설정에 관련된 뷰어로 변경됩니다.

자동 실행 옵션



- **윈도우 시작 시 에브리존 Patch를 자동 실행합니다.**
 - 윈도우즈 재시작 시 자동으로 프로그램이 실행되며, 최신 보안 패치가 설치되어 있는지 검사합니다.
- **미 설치된 항목이 존재할 경우 자동 설치됩니다.**
 - 보안 패치 검사 시 자동으로 설치가 진행되며, 윈도우즈 재시작 후 자동 실행하는 경우에도 이 옵션이 적용됩니다.

알림 기능 옵션



보안 패치를 검사하거나 설치할 때 상태를 우측 하단의 트레이 아이콘을 통한 말풍선 형태로 보여주기 위한 옵션입니다.

예약 검사 옵션

[예약 검사 옵션]

예약 검사 기능을 사용합니다. (권장)

매일

오후1시

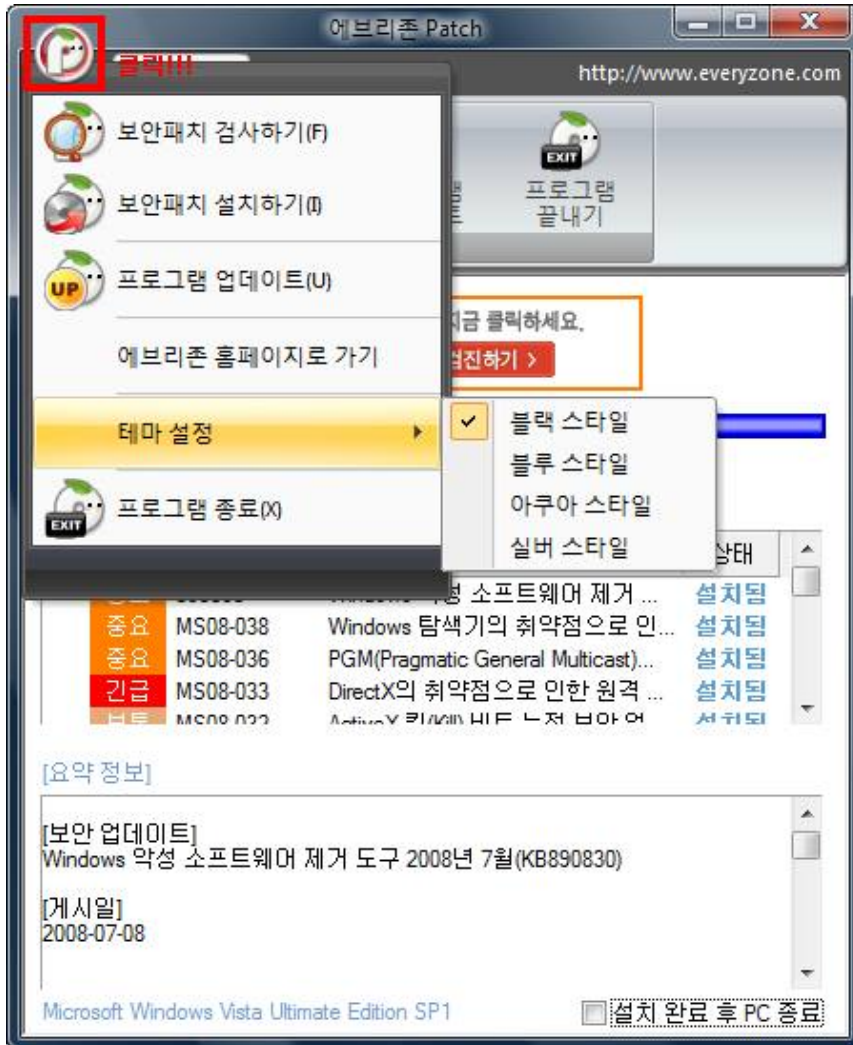
Copyright (C) 1999 - 2008 EveryZone Coporation


주기적으로 설정된 시간에 자동으로 보안 패치 검사가 실행되기 위한 옵션입니다. 날짜 설정은 매일 혹은 매주 단위로 설정 가능하며, 시간 설정은 1시간 단위로 설정됩니다.

테마 설정

테마 설정은 **에브리존 Patch** 프로그램을 4가지 정해진 테마 중 원하는 형태로 바꿀 수 있게 만든 기능입니다.

테마 설정



리본바 상단에 있는  버튼을 클릭하시어, [테마 설정] 메뉴를 선택하시면 4가지의 테마 메뉴를 선택할 수 있습니다.